



# Le projet GERI@TIC

**Les maisons « futées » :  
des Unités de Vie sécurisées pour Seniors**

**Médecine et Développement des Technologies de l'Information et de la Communication**  
(MEDeTIC, Association 1908)  
10, rue du Rhin 68320 MUNTZENHEIM  
Banque CIAL 15, route de Strasbourg 68600 NEUF-BRISACH Compte N°: 10037 00423 82394963002/56

# L'ASSOCIATION MEDeTIC

## Ordre du Jour :

MEDeTIC .....
La recherche MEDeTIC .....
Les bases démographiques .....
Les Unités de Vies Sécurisées pour seniors .....
Les idées fortes du projet .....
Conclusion .....

# L'ASSOCIATION MEDeTIC



## MEDECINE ET DEVELOPPEMENT DES TECHNOLOGIES DE L'INFORMATION ET DE LA COMMUNICATION

MEDeTIC établit des pratiques de soins et des programmes de santé destinés à la population en intégrant les TIC. (Technologies de l'informations et de la Communication)

Pour cela, MEDeTIC développe :

- la recherche appliquée,
- la gestion de projet,
- la formation.

Ses équipes sont à la fois constituées par des médecins et des professionnels du corps médical et aussi par des ingénieurs et des consultants techniques.

# L'ASSOCIATION MEDeTIC

## Les interlocuteurs de MEDeTIC:

**Docteur Claude DEROUSSENT**

Président de MEDeTIC, Gériatre, Coordination générale

**Michel BUCKEL**

Directeur, Secteur gérontologique

**Docteur Jean –Luc WEBER**

Expert national au ministère de la santé, Capteurs médicaux

**Laurent DROUARD**

Responsable des Technologies NTIC

**Mohamed REBIAÏ**

Docteur en Informatique, Traitement des signaux, Streaming

**Bruno BLEINES**

Consultant

# La recherche MEDeTIC

## Le problème et son étude :

« le domicile et son adaptation au vieillissement »

Entre le domicile « actuel » des seniors et les maisons de retraite, il manque des structures pouvant accueillir des personnes entre 65 et 80 ans, encore autonomes, mais dont bon nombre a perdu les capacités de profiter et d'entretenir des habitations devenues trop grandes ou inadaptées à des handicaps physiques naissants.


Il convenait donc d'étudier et de proposer :


## LES MAISONS FUTEES


L'apport des nouvelles technologies de l'information et de la communication (informatique et domotique) permettant d'optimiser une sécurisation et un confort de vie au sein d'une nouvelle organisation gérontologique à mettre en place.

# Les bases démographiques

## Le constat général :

**En 1990 :** 11.330 400 personnes de plus de 60 ans  
 20% de la population

**En 2010 :** 15.000 000 personnes de plus de 60 ans  
 25% de la population

**En 2020 :** 17.000 000 personnes de plus de 60 ans  
 30% de la population

# Le projet GERI@TIC

GERI@TIC ou

ou «Les Unités de Vie Sécurisées pour seniors» :

MEDeTIC a conçu ce concept global, appelé GERI@TIC, dans le respect d'une évaluation éthique des moyens comme des finalités.

## **Le projet GERI@TIC®**

*Une résidence au cœur de la commune*

*Une bonne intégration dans l'environnement*

*Une architecture qui favorise l'autonomie et la sérénité*

*Des locataires à part entière*

*L'adjonction des NTIC: de la domotique à la télémédecine*

*Une intégration au sein d'un réseau de gérontologie*

# Le projet GERI@TIC

## Les idées fortes du projet :

- La conception architecturale,
- L'utilisation des NTIC,
- Le fonctionnement et l'animation des unités,
- Le développement d'activités dynamisant les liens intergénérationnels,
- Le financement de l'investissement,
- Le financement des prestations,
- L'implication de l'association MEDeTIC dans la gestion et l'exploitation des Unités de Vie Sécurisées.



# Le projet GERI@TIC

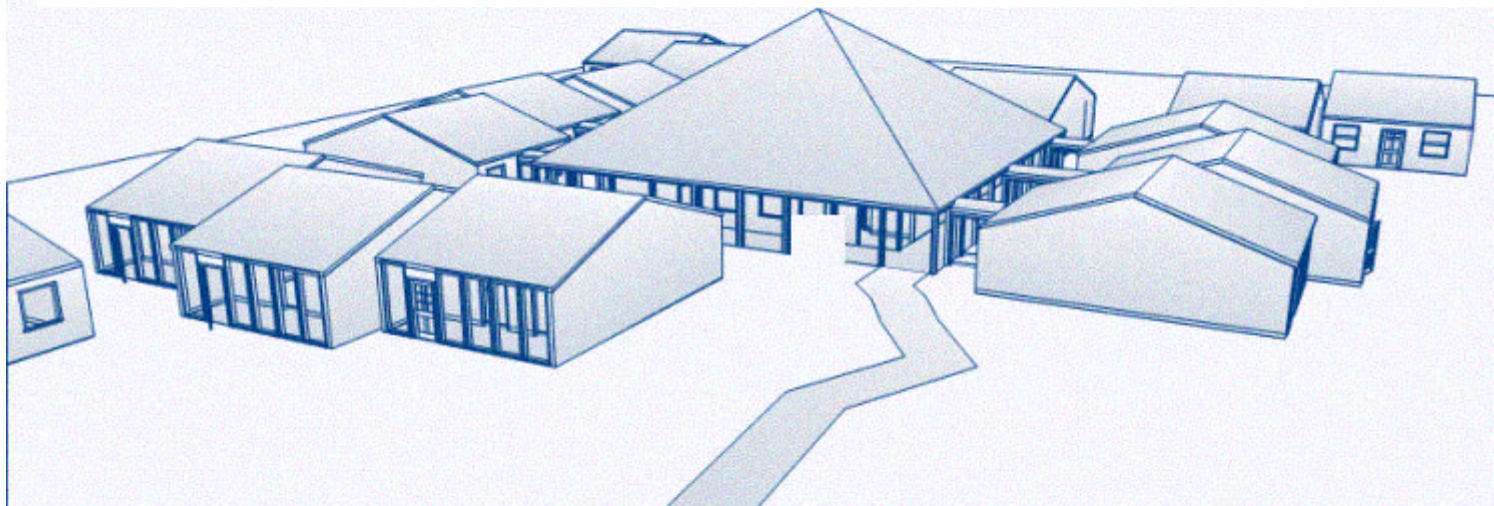
## Les idées fortes du projet :

- La conception architecturale,
- L'utilisation des NTIC,
- Le fonctionnement et l'animation des unités,
- Le développement d'activités dynamisant les liens intergénérationnels,
- Le financement de l'investissement,
- Le financement des prestations,
- L'implication de l'association MEDeTIC dans la gestion et l'exploitation des Unités de Vie Sécurisées.

# Le projet GERI@TIC

## La conception architecturale :

- une construction centrale,
- des éléments modulaires satellites (de 15 à 20 logements F1 et F2 adaptés au handicap)



### LA PARTIE COMMUNE :

Le hall d'entrée

La salle d'activités communautaires

Une cuisine « pédagogique »

La lingerie

Un jardin d'intérieur

La salle de soins

Le secrétariat

# Le projet GERI@TIC

## Les idées fortes du projet :

- La conception architecturale,
- L'utilisation des NTIC,
- Le fonctionnement et l'animation des unités,
- Le développement d'activités dynamisant les liens intergénérationnels,
- Le financement de l'investissement,
- Le financement des prestations,
- L'implication de l'association MEDeTIC dans la gestion et l'exploitation des Unités de Vie Sécurisées.

# Le projet GERI@TIC

*Réalité mais  
aussi perspective de  
développement...*

## L'utilisation des NTIC :

- Équipement des logements par un système domotique étudié pour la télémédecine,
- Intégration d'un capteur de chute,
- Mise en place d'un fauteuil de télémédecine,
- Supervision et contrôle d'activités (pour la prévention des risques domestiques, la détection précoce de pathologies et de l'altération de l'état de santé, ...),
- Développement d'un dossier médical informatique partagé pour un meilleur suivi,
- Mise à jour régulier d'un portail Internet médico-social dédié.

# Le projet GERI@TIC

## L'utilisation des NTIC :

### **pour la domotique ... et la télémédecine !**

**Détresse et surveillance d'activité :** Le but est d'alerter en cas de non activité ou d'activités dites 'inhabituelles'

**La levée de doute :** Par caméra et par communication mains libres

**Le contrôle d'accès :** Le but est d'interdire ou de faciliter l'accès au logement aux personnes autorisées

**Le confort et les aspects pratiques :** Chauffage, éclairage, ouvrants

**La surveillance technique :** L'incendie, l'inondation, l'anti-oubli, la coupure secteur

**L'économie :** La gestion d'énergie

**La sécurité (des biens) :** Le but est d'alerter en cas d'intrusion et d'historiser les accès autorisés

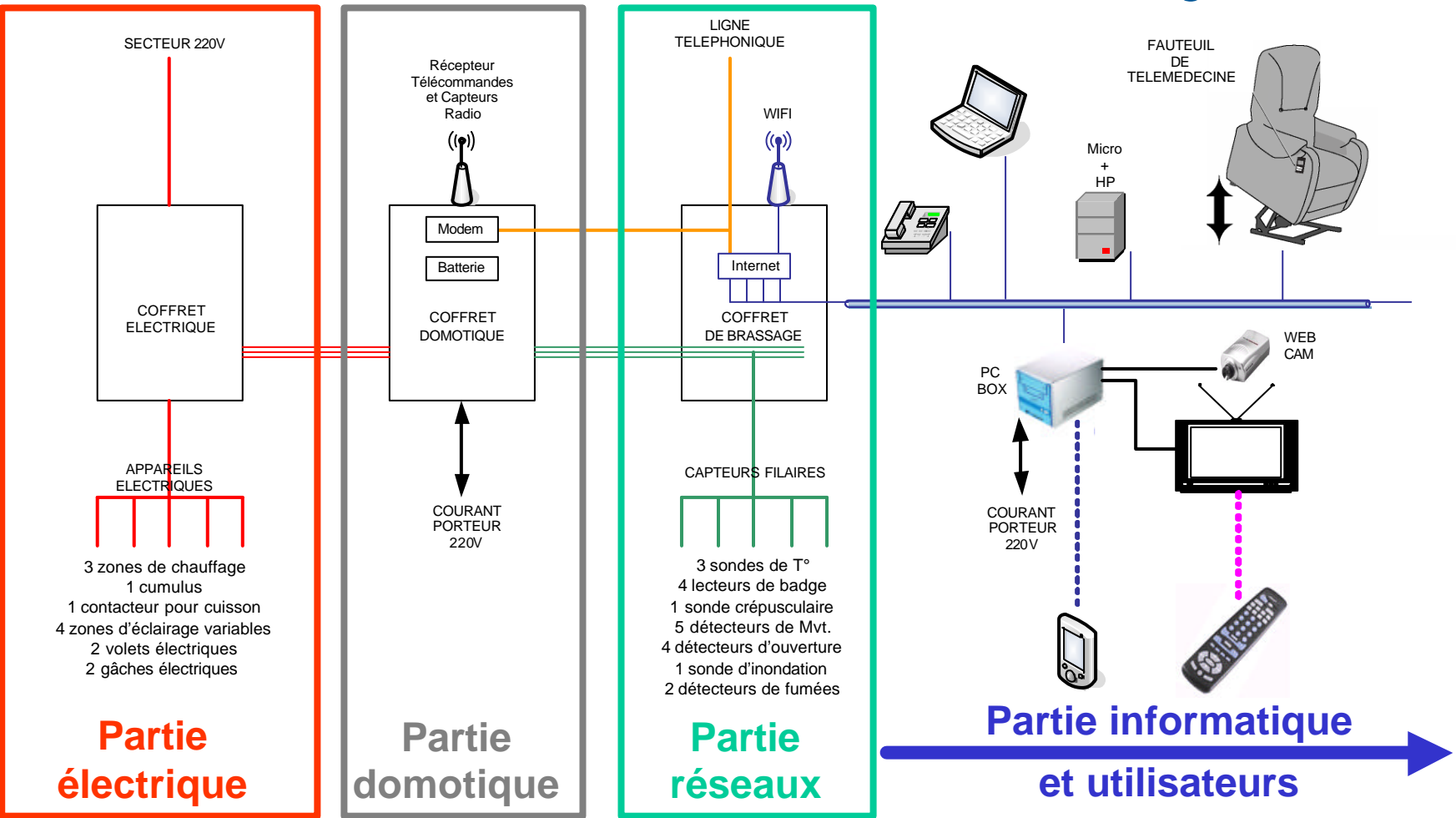
**La continuité de services :** Le système est sauvegardé par batterie

**La communication à distance :** La communication est faite par Internet et par la ligne de téléphone

**La communication en locale :** Canal vidéo interne

# Le projet GERI@TIC

## SYNOPTIQUE d'une installation de logement :



# Le projet GERI@TIC

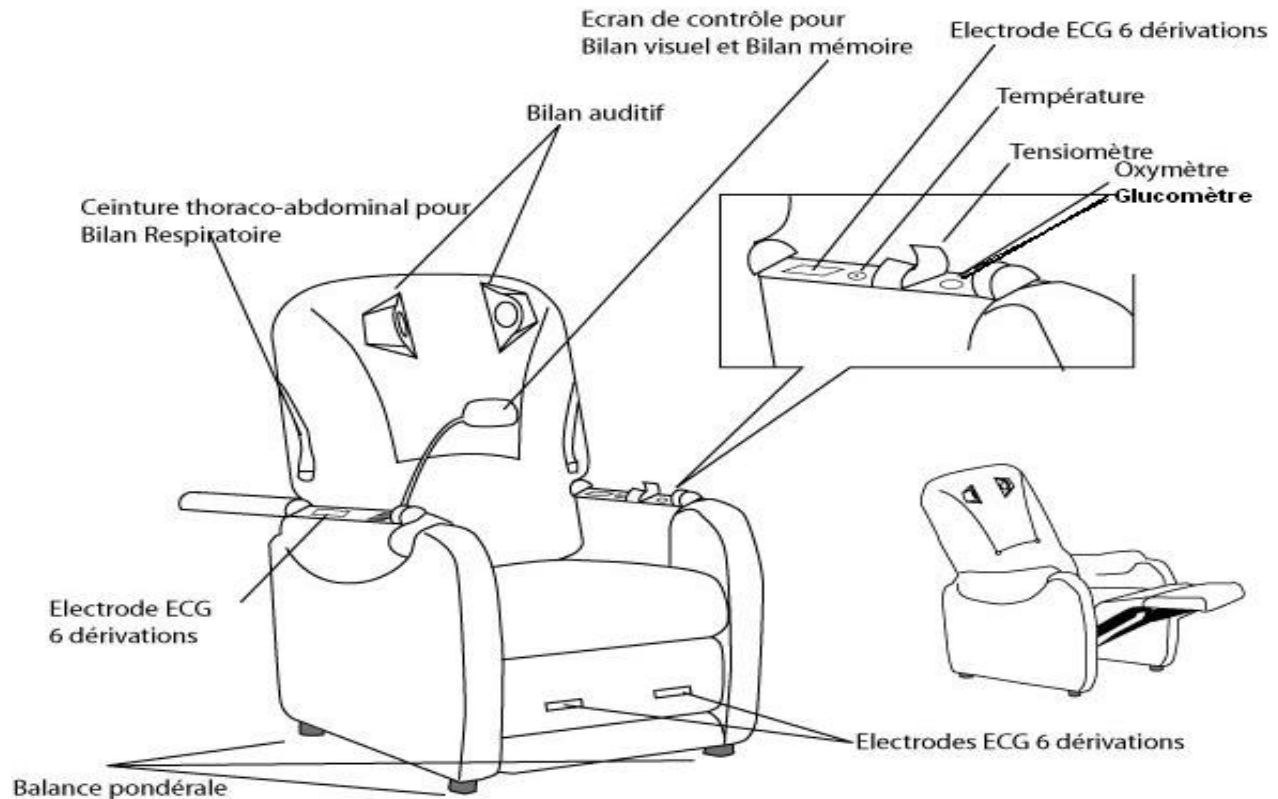
## L'utilisation des NTIC :

### Autre fonctions utilisateurs ...

- **Interface TV**  
pour la domotique, pour l'accès Internet, pour la visiophonie
- **Communication vocale de secours**  
mains libres en cas d'alerte
- **Diffusion Vidéo**  
sur le canal vidéo interne, en streaming sur Internet
- **Télétransmission des données domotiques**  
historique des données sur serveur central  
déclenchement d'alertes par SMS et e-mail
- **« Intelligence Artificielle »**  
gestion de scénario  
détection de pathologie médicale
- **Télétransmission des infos médicales**  
du fauteuil de télémédecine vers le dossier médicosocial partagé,
- **Bracelet détecteur de chutes**  
transmission d'alerte

# Le projet GERI@TIC

## L'utilisation des NTIC : **Le fauteuil de télémédecine ...**





# Le projet GERI@TIC

## Les idées fortes du projet :

- La conception architecturale,
- L'utilisation des NTIC,
- Le fonctionnement et l'animation des unités,
- Le développement d'activités dynamisant les liens intergénérationnels,
- Le financement de l'investissement,
- Le financement des prestations,
- L'implication de l'association MEDeTIC dans la gestion et l'exploitation des Unités de Vie Sécurisées.

# Le projet GERI@TIC

## Le fonctionnement et l'animation :

Une maîtresse de maison (ou animatrice de proximité) est présente pour répondre à la demande des résidents et de leur famille, organiser des animations, répondre aux alertes et coordonner les interventions extérieures: aides ménagères, portage de repas, soignants,...

Elle est une référente du système de surveillance médico-social.

Le fonctionnement est assuré 24h/24.

D'autres habitants de la commune peuvent également être pris en charge et bénéficier de tous ces services, grâce aux mêmes technologies installées chez eux et reliées à l'Unité de Vie Sécurisée.

# Le projet GERI@TIC

## Les avantages du concept :

### En matière de santé :

- ↘ des coûts de santé
- ↘ de la fréquence et durée des hospitalisations
  - ↳ Amélioration de la prise en charge des personnes seules ou atteintes de maladies ou handicaps (Alzheimer, ...)

### En matière sociale :

- sécurisation des personnes
- maintien du lien social
- intégration intergénérationnelle

### En matière économique :

- création d'emplois de proximité
- création ou maintien des commerces de proximité

# Le projet GERI@TIC

## L'implication MEDeTIC :

### **Les premières réalisations ...**

- 2 Unités de vie fin 2004 avec les HLM de Colmar,
- 3 autres Unités de Vie dans le Haut-Rhin début 2005,
- Rythme des mises en chantier : 1 Unité de Vie par mois,
- Rythme « de croisière » : 5 mises en chantier par mois
- Des projets en France et à l'étranger ...

# Le projet GERI@TIC

## Les atouts de MEDeTIC :

### **La nécessaire connaissance et complémentarité des acteurs de terrain ... les réseaux**

- Professionnels de santé (réseau gérontologique) : médecins, SSIAD, établissements de santé
- Acteurs médico-sociaux : services d'aide à domicile, CLIC, pôles gérontologiques
- Acteurs « politiques/décideurs » : maires, conseillers généraux et régionaux
- Acteurs « économiques » : banques, offices HLM, groupes de distribution (commerces de proximité), commerces et associations locales



# Le projet GERI@TIC

**Les maisons « futées » :  
des Unités de Vie sécurisées pour Seniors**

**Médecine et Développement des Technologies de l'Information et de la Communication**  
(MEDeTIC, Association 1908)

10, rue du Rhin 68320 MUNTZENHEIM

Banque CIAL 15, route de Strasbourg 68600 NEUF-BRISACH Compte N°: 10037 00423 82394963002/56